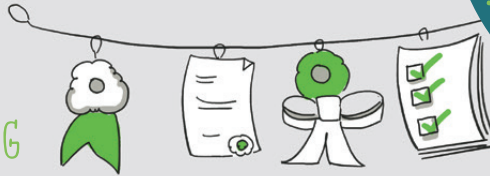


COACH- UND TRAINERPROFIL

MARION BISCHOF
COACH, TRAINER, GRAPHIC FACILITATOR

„ Wir müssen nicht
immer wieder
unser Leben ändern.
Es reicht völlig,
das Ändern
zu leben. “

QUALIFIKATION/WERDEGANG



- bis 1999 Studium der Rechtswissenschaften mit Schwerpunkt Wirtschafts- und Medienrecht
- bis 2007 wirtschaftsrechtliche Beratung und Verhandlungsmanagement für die munich-re/
Europäische Reiseversicherung AG sowie freiberufliche Tätigkeit als Wirtschaftsanwältin
für die Webasto AG
- bis 2009 2,5 jährige Ausbildung zum psychologischen Coach und zur systemischen
Organisationsberaterin bei Hephaistos, DBVC zertifiziert.
Trainerausbildung bei TUBA Trainer- und Beraterakademie
- Seit 2010 freiberuflicher Coach, Trainer und Graphic Facilitator

WEITERBILDUNGEN



- Mediatorin, FernUniversität Hagen
- Teamentwicklung, Hephaistos
- Persönlichkeitsentwicklung, Heika Eidenschink
- Personaldiagnostik und -beratung, profiling values
- Dream Guidance, Birgitt Morrien Köln
- Design Thinking, Work-Life-Balance
- Graphic Recording & Facilitation, rocketpics
- Mentaltraining & Hypnotherapie, Hypnosis München
- NLP-Master, Fresh Academy
- Werkzeuge der kollegialen Führung, nextU GmbH

SCHWERPUNKTE

COACHING & ENTWICKLUNG VON FÜHRUNGSKRÄFTEN

- Effektives Selbstmanagement & eigener Führungsstil
- Kommunikation & Konfliktmanagement
- Mitarbeitergespräche, Delegation & partizipative Führung
- Changemanagement & Führen von agilen Teams
- Leadership & transformativer Führungsstil



TEAMENTWICKLUNG & SUPERVISION

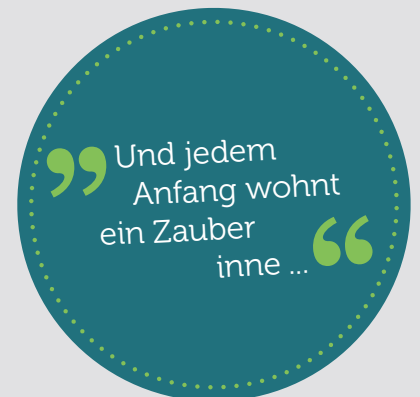
- Funktionale Teams: Rollen- & Wertearbeit, Zielerreichung, Strategie & Entscheidungsprozesse
- Kommunikation & Konfliktmanagement
- Umgang mit Unterschieden & Diversity
- Co-Creation & Innovationsmanagement

TALENTMANAGEMENT & KARRIERENTWICKLUNG

- Potentialdiagnostik & 360 Grad-Feedbacks
- Assessment Coaching & Rollenspiele
- Persönlichkeitsentwicklung & Positionierung

CO-CREATIVITÄT, VISIONSARBEIT & LEADERSHIP

- Zukunftsgestaltung mit Mindfulness & Mentaltechniken
- Kreativitätstechniken von A bis Z & maßgeschneiderte Kreativitätstools
- Visual Thinking für Moderation und co-kreative Problemlösungen



VERÄNDERUNGSMANAGEMENT & EMOTIONALE INTELLIGENZ

- Alles beginnt im Kopf – negative Glaubenssätze in Glaubensschätze verwandeln
- Anleitung zu Selbstreflexion & Beziehungsmanagement in Gruppen & agilen Teams
- Kommunikationstraining & Verhandlungsmanagement mit echten WIN-WINs

SETTINGS & METHODEN

- Einzel- und Gruppencoachings, Team- und Führungskräfteentwicklung, Trainings & Seminare, theoretische Impulse und Vorträge, praktische Simulationen, erlebnisorientiertes Lernen, Supervision & Helpdesks für nachhaltiges Lernen, Spielformate

PERSÖNLICHES STATEMENT

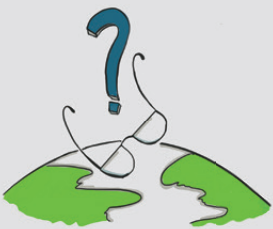
Echt auf den Punkt. Ich liebe es, Menschen zu inspirieren und sie in ihren Unterschieden zu verbinden. Dabei nehme ich Maß: an Ihren Bedürfnissen & Zielen, an Ihren inhaltlichen Schwerpunkten und dem unternehmenskulturellen Kontext.

Menschen dort abzuholen, wo sie im Moment stehen, ist für jede Veränderung essentiell. Dafür Sorge ich mit lebensnahen Konzepten und Bilderwelten, die Kopf und Bauch schnell in Einklang bringen. Außerdem mit wertschätzenden Lern- und Experimentierräumen, in denen Menschen Veränderung erleben statt nur darüber zu sprechen. Der Sprung auf die Meta-Ebene garantiert dabei echtes, nachhaltiges Lernen.



MEIN METHODENKOFFER

Ich arbeite mit einem integrierten Beratungsansatz aus Systemtheorie, Tiefenpsychologie, Gestalttherapie, Organisationspsychologie, Hypnotherapie, Kreativitätstechniken und visuellem Denken.

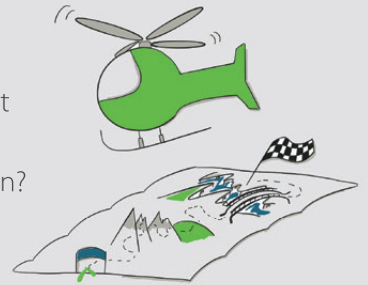


★ KONSTRUKTIVISTISCH – DIE LANDKARTE IST NICHT DAS GEBIET.

Konstruktivistisch heißt die individuellen Perspektiven („die Brille, durch die jeder Mensch sieht“) zu verstehen und gleichzeitig zu erkennen, dass dies eine Landkarte der Welt ist, aber nie das ganze Gebiet. Wir alle konstruieren unsere Wirklichkeit entsprechend unserer jeweiligen Erfahrungen, Werte, Gedanken und Gefühle. Mehr Bewusstsein für diese individuelle Brille verhindert „Brett-vor-dem-Kopf-Effekte“ und blinde Flecken, die den Lösungsraum verkleinern.

★ SYSTEMISCH – MIT MEHR FLUGHÖHE KLAR SEHEN.

Systemisch heißt seine individuelle Brille absetzen zu können und einen möglichst umfassenden Blick auf die Dinge zu werfen. Wie sehen andere Landkarten aus? Was hängt womit zusammen? Was haben wir bislang wie gedeutet, was übersehen? Was sind wiederkehrende Muster, was die innere Logik? Durch die systemische Flughöhe gelingt der Sprung auf die Meta-Ebene und wir erhalten Antworten, die von ganz allein zur Veränderung führen.

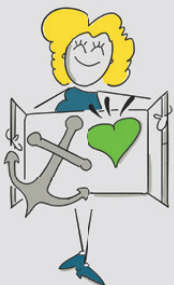
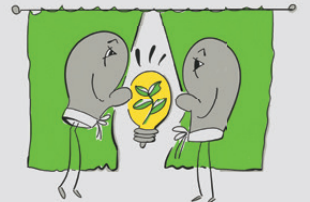


★ LÖSUNGSORIENTIERT – DER SCHLÜSSEL IST WICHTIGER ALS DAS PROBLEM.

Lösungsorientiert heißt in eigenen Lösungen (mit „Hin-Zu-Bilder“) und nicht in Problemen (mit „Weg-Von-Bilder“) zu denken. Und gleichzeitig das für die Lösung zu nutzen, was IST, statt sich mit der Lücke zwischen Ist und Soll zu beschäftigen. Wie genau sieht mein Ziel aus? Und was ist dafür der nächste Schritt?

★ PROZESSORIENTIERT – ALLES, WAS IST, DARF SEIN.

Prozessorientiert heißt Ungeplantes wie Irritationen und Konflikte zu nehmen als das, was sie sind – ein willkommener Anlass, sich mit dem eigentlichen Thema hinter dem Thema zu beschäftigen. Frustrierende Wiederholungsschleifen enden und die Reflektionsfähigkeit wird gestärkt – das Fundament für Akzeptanz, Innovation und Nachhaltigkeit.



★ RESSOURCEN- UND ERLEBNISORIENTIERT – WISSEN IST DIE KLEINE SCHWESTER VON ERFAHRUNG.

Ressourcen- und erlebnisorientiert heißt die positiven Erfahrungen und inneren Anker erlebbar zu machen, auf die wir uns immer verlassen können. Denn jeder von uns trägt das, was er zur Lösung braucht, bereits in sich – negative Glaubenssätze versperren nur den Weg dorthin.



REFERENZEN

AbbVie Deutschland • Albert-Schweitzer-Kinderdörfer e.V. • Allianz Deutschland & Allianz Technology • BVS Bayerische Verwaltungsschule • Bavarian Nordic GmbH
 • Bosch Software Innovations GmbH • Blu berries GmbH • C.H. Beck Verlag • CONDÉ NAST Verlag • EKM EDV-Systeme GmbH • EON metering • FIW Forschungsinstitut für Wärmeschutz • Hanser Verlag • Infineon Technologies AG • Kaiser-Threde GmbH
 • Sky Deutschland SWM • Stadtwerke München

KONTAKT

Marion Bischof
 Coaching, Training und
 Graphic Facilitation

Ainmillerstr. 28
 80801 München

t 089/37949129

e bischof@talkingtime.de
www.talkingtime.de

Weitere Informationen:

www.talkingtime.de oder unter www.facebook.com/ChangeAtelier 

